



Laboratorio Ortodent

Odontología digital

CATÁLOGO

Prótesis y Aparatología

Dental

Tecnología CAD-CAM

- Corona zirconio monolítico
\$280.000
- Corona zirconio estratificado
\$300.000
- Carilla / Incrustación zirconio
monolítico
\$280.000
- Mesoestructura en zirconio
\$300.000
- Cofia en zirconio
\$150.000
- Encías en zirconio por unidad
\$50.000
- Corona sobre implante en
zirconio
\$320.000
- Pilar protésico implante (el valor
depende de la casa fabricante y/o
su fabricación)
- Carilla en disilicato / feldespato
\$280.000
- Incrustación en disilicato /
feldespato
\$320.000
- Corona en disilicato / feldespato
\$320.000

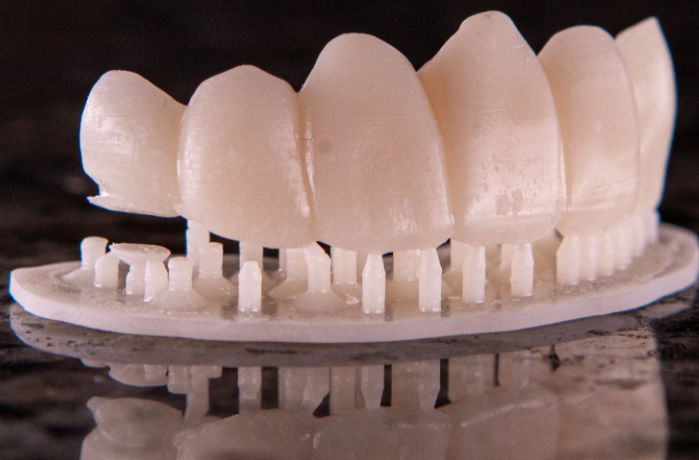


Tecnología Digital

- Toma de impresión digital en consultorio
N/A
- Impresión de modelos 3D (Cada uno)
\$110.000
- Guías quirúrgicas impresas (Colocación implantes) de 1 a 3
\$320.000
- Guías quirúrgicas impresas (Colocación implantes) de 4 o mas
\$330.000
- Temporales en impresión de resina 3D
\$120.000
- Alineadores (Cada uno)
\$180.000

NOTA: Realizamos el servicio de escaneo a domicilio en su consultorio.

Si usted comparte sus archivos, podrá obtener un 20% de descuento en el trabajo a realizar.





Técnicas Metal Cerámica

- Corona metal cerámica
\$170.000
- Incrustación en metal
\$120.000
- Núcleos
\$45.000

NOTA: Se debe realizar una impresión en silicona del paciente para generar un correcto escaneo de los modelos



Prótesis Flexible

- Prótesis de 4 unidades
\$230.000
- Prótesis mas de 4 unidades
\$240.000
- Acker de 1 a 3 unidades
(Biodent)
\$150.000

NOTA: En los precios de dientes como DURATONE, IVOSTAR, ISOSIT, también varia de precio según mercado.



Prótesis Acrílico

Alto Impacto

- Prótesis TOTAL
\$160.000
- Prótesis parcial de 1 a 4 unidades
\$140.000
- Prótesis parcial mas de 4 unidades
\$160.000
- Rodete en cera (cada uno)
\$26.000
- Enfilado
\$80.000
- Terminado de prótesis
\$90.000
- Cubetas
\$30.000
- Mallas palatinas
\$20.000
- Refuerzo lingual
\$35.000
- Rebase
\$100.000



Prótesis Removable

- Prótesis parciales de 1 a 5 dientes
\$120.000
- Prótesis parcial de mas de 6 dientes
\$130.000
- Prótesis total convencional
\$160.000
- Acrilado de 1 a 5 dientes
\$100.000

NOTA: En los precios de dientes como DURATONE, IVOSTAR, ISOSIT, también varia de precio según mercado.



**Laboratorio
Ortodent**
Odontología digital



Aparatología Ortopedia

- Activador elastico
\$180.000
- Activador de KLAMMT con tornillo
\$180.000
- Placa progenie (SIN TORNILLO)
\$150.000
- Pistas planas
\$180.000
- SN1 con tubos y tornillos
\$180.000
- Frankel
\$180.000
- Bionator inverso o con escudos
\$180.000
- Bimler A,B,C con tornillos
\$180.000
- Férula magnamara con hyrax
\$180.000



Aparatología Ortodoncia

- Placa hawley sin tornillo \$50.000
- Retenedor removible de arco continuo \$50.000
- Placa estética básica \$50.000
- Placa con planos posteriores \$50.000
- Placa con planos anteriores \$50.000
- Retenedor fijo 3x3 \$60.000
- Barra transpalatina (Alta y baja) \$70.000
- Arco lingual \$70.000
- Botón de NANCE \$70.000
- QUAD HELIX \$75.000
- HYRAX \$60.000
- Mantenedor de espacio unilateral \$185.000
- Fliper 4 unidades \$85.000
- Lip bumper soldado \$70.000
- Lip bumper removible \$70.000
- Rejilla lingual \$60.000

NOTA: Se debe sumar el valor de los tornillos (ADICIONALES). En ortodoncia el precio de las bandas, tubos, tornillos, brackets, varia según el costo del mercado.



**Laboratorio
Ortodont**

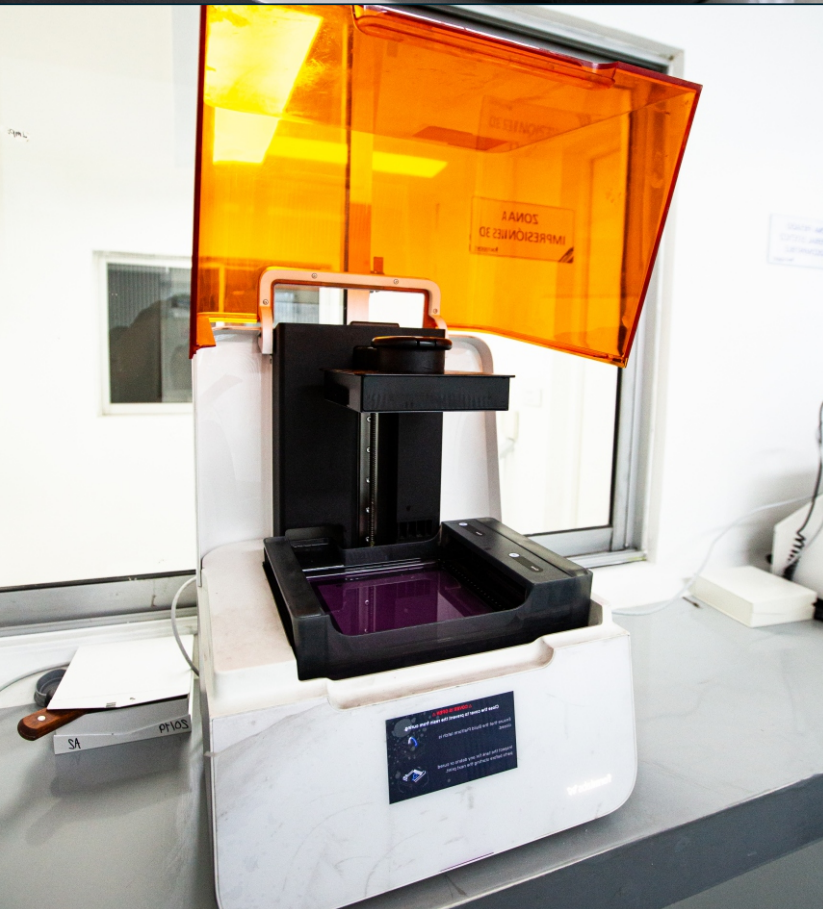
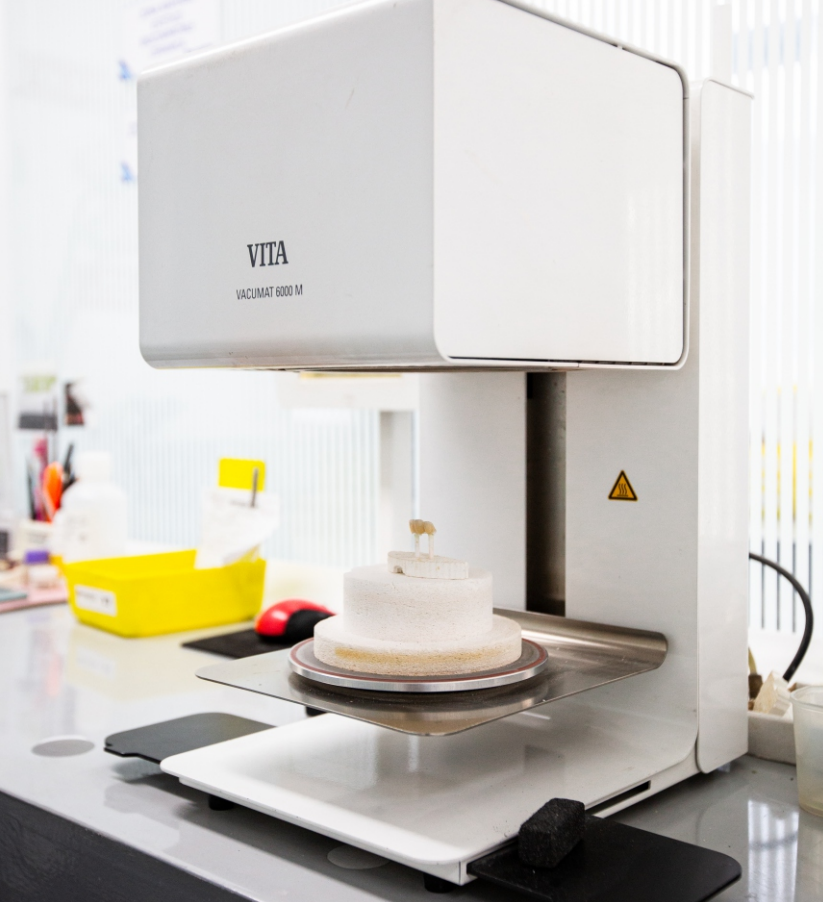
Odontología digital



- Protector bucal deportivo de triple luz (Colores) (alto impacto)
\$300.000
- Placa EXTRACONFORT (Activada)
\$250.000
- Placa EXTRACONFORT (No Activada)
\$150.000
- Placa Miorelajante
\$60.000
- Félula para blanqueamiento
- Placa SILENSOR (antironquido)
\$300.000

NOTA: El laboratorio cuenta con Articulador Semiajustable y su respectivo arco facial para la toma de relación bicondilo maxilar, y la realización de las placas extraconfort. (Solicitar con un día de anticipación para envío de arco)





Equipos CAD-CAM

- Inyectora
- Cerec (impresora)
- Cerec prime (scanner)
- Termoformadora al vacio

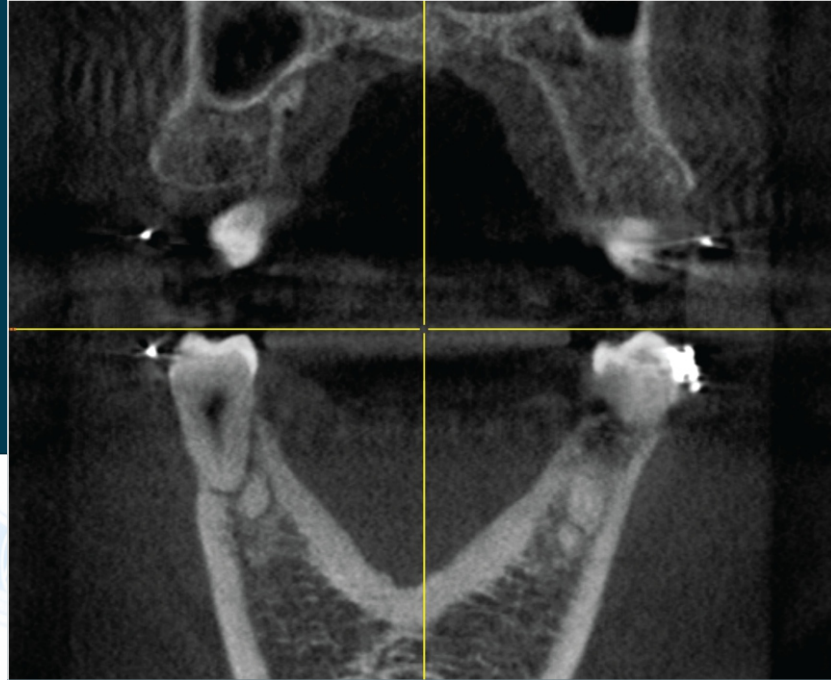
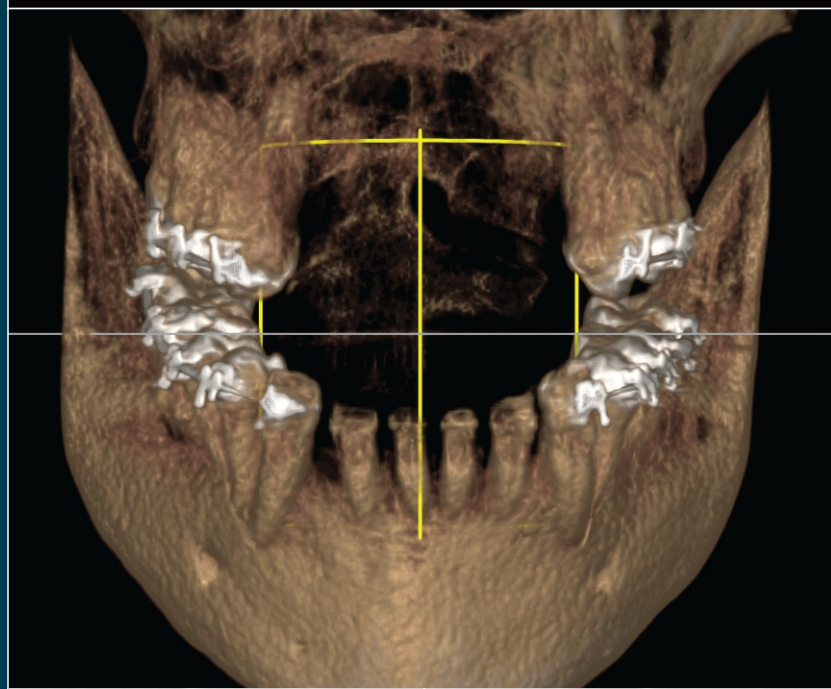
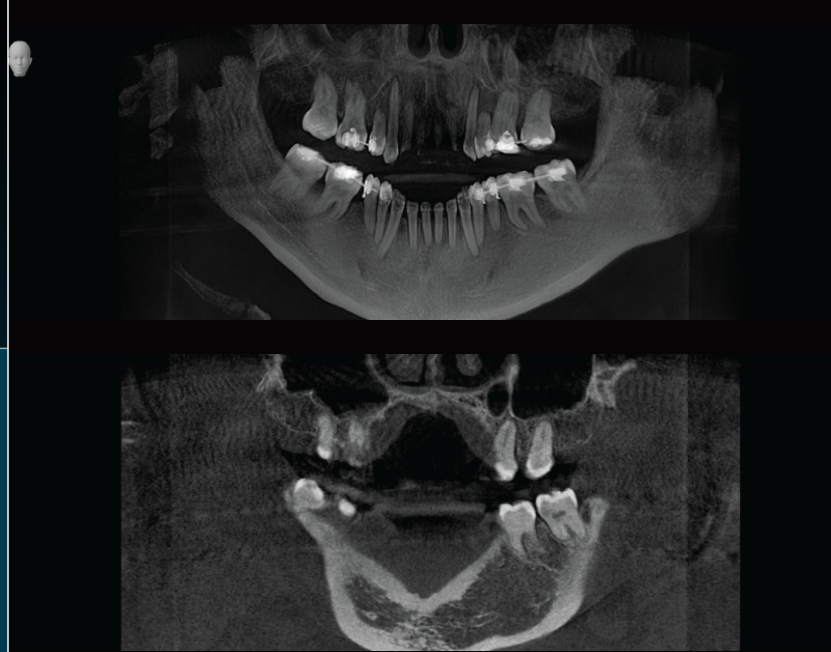


**Laboratorio
Ortodent**
Odontología digital



Radiología Odontológica

- Periapical
- Tomografía
- Panorámicas
- Impresora digital





Canales De Contacto



laboratorio.ortodent.com.co



laboratoriodental@ortodent.com.co



+57 322 586 8379



Av Kr 50 # 37 - 17 sur. Bogotá



Dr. Mauricio Quintero

Director técnico de
Laboratorio Ortodent

